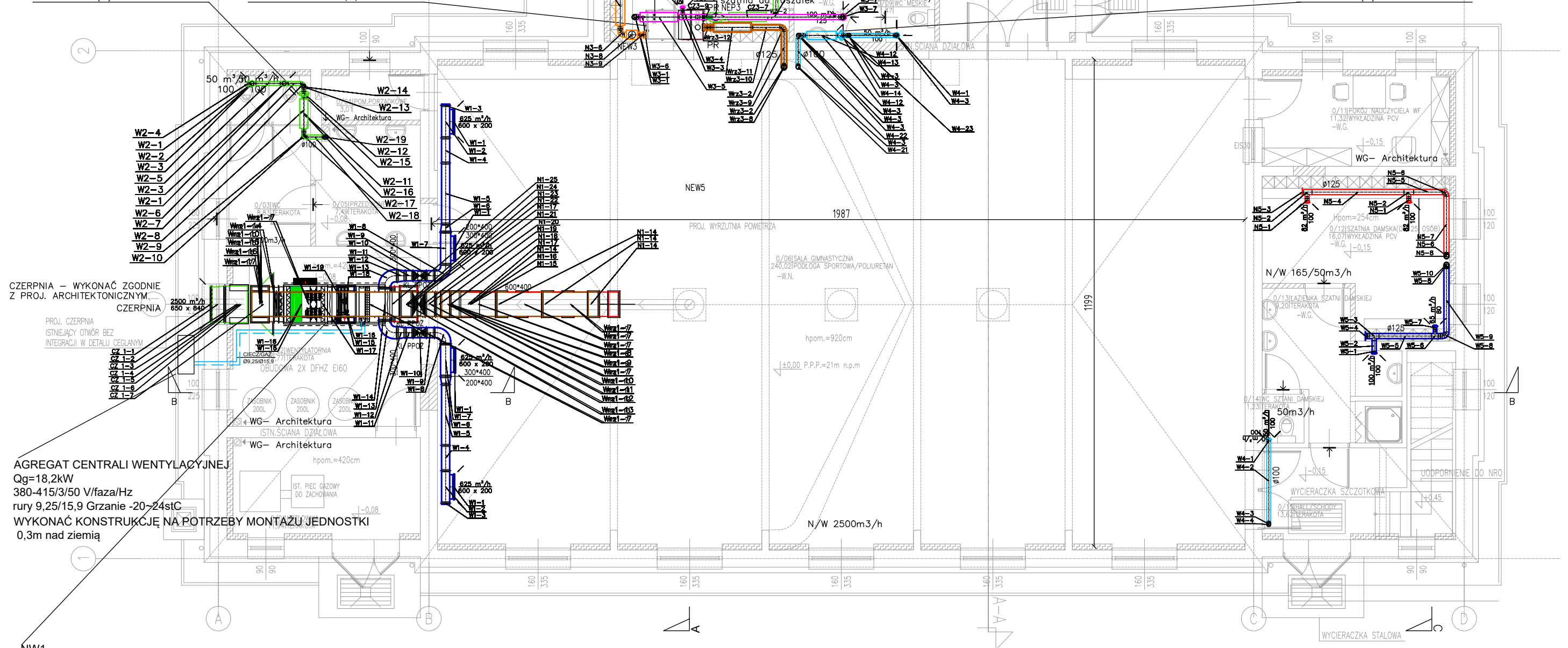


W2
WENTYLATOR WYCIAGOWY Ø100
100m³/h dP=150Pa
2,9 kg,
230V, P1=84W, 0.733A,
EC, Zgodność ErP 2018
Poziom ciśn. z odl.3m 54dB(A)
Poziom mocy akustycznej W/Wy/O
65/64/45dB(A)

NW3
CENTRAL WENTYLACYJNA PODWIESZANA
N/W 150/150m³/h dP=200Pa
wymienник przeciwpądowy, odzysk standard,
Spr temp. (EN 13141-7) 95%
70 kg, 50hZ/230V/10A, P1=81/81W,
Zgodność ErP 2018
Poziom mocy akustycznej N/CZ/wRZ/W/OT
62/50/61/53/39dB(A)

NEW3
Nagrzewnica elektryczna wtórna
230V, AC, 50HZ, 1200W, 5,2A
sterowana z centrali, ster 0-10V, dogrzew do
24stC
NEP3
Nagrzewnica elektryczna pierwotna
230V, AC, 50HZ, 1200W, 5,2A
zestaw do nagrzewnicy wstępnej, czujnik
kanałowy, panel dotykowy, przepustnica z
siłownikiem

W4.1
WENTYLATOR WYCIAGOWY Ø100
50m³/h dP=150Pa
2,9 kg,
230V, P1=84W, 0.733A,
EC, Zgodność ErP 2018
Poziom ciśn. z odl.3m 54dB(A)
Poziom mocy akustycznej W/Wy/O
61/60/42dB(A)



AGREGAT CENTRALI WENTYLACYJNEJ
Qg=18,2kW
380-415/3/50 V/faza/Hz
rury 9,25/15,9 Grzanie -20-24stC
WYKONAĆ KONSTRUKCJĘ NA POTRZEBY MONTAŻU JEDNOSTKI
0,3m nad ziemią

NW1
Centrala wentylacyjna z wymiennikiem obrotowym:
N/W=2500m³/h; 350Pa; SFP Zimą 1,82kW/m³/s;
ErP 2018; Eurovent; 432kg; filtry: F7 / ePM2,5 65% i M5 / ePM10 40%;
spr. cieplna odzysku ciepła 82%;
nagrzewnica z bezpośrednim odparowaniem R410A, R32
Moc grzewcza; 13,2kW;
wentylatory: silniki EC; 230V;
punkt podłączenia zasilania centrali 2,96kW, 380V-415V-3N 19,0A, 5x2,5mm²
moc akust. suma: nawiew w1/wyl/otocz: 68,4/69,3/51dB(A);
moc akust. suma: wywiew w1/wyl/otocz: 73,6/71,5/51dB(A);
okablowanie oraz automatyka producenta;
przepustnice; połączenia elastyczne; szafa przyłączeniowa.
Wym 2499/967/H=1254

- LEGENDA
- KANAŁ NAWIEWNY N1
 - KANAŁ WYWIEWNY W1
 - KANAŁ WYRZUTOWY Wrz1
 - KANAŁ CZERPNI CZ1
 - KANAŁ WYWIEWNY W2
 - KANAŁ NAWIEWNY N3
 - KANAŁ WYWIEWNY W3
 - KANAŁ WYRZUTOWY Wrz3
 - KANAŁ CZERPNI CZ3
 - KANAŁ WYWIEWNY W4
- I/W=40m³/h
- ↑ ILOŚĆ POWIETRZA
NAWIEWNIK OKIENNY LUB
KRATKA KONTAKTOWA W DRZWIACH
LUB PODCIĘCIE W DRZWIACH- PATRZ PA
- R REWIZJA NA KANAŁE
PR PRZEPUSTNICA REGULACYJNA/ZWROTNA

REMONT SALI GIMNASTYCZNEJ MOS W OŚNIE LUBUSKIM

PROJEKT ARCHITEKTONICZNO-BUDOWLANY

JEDNOSTKA PROJEKTOWA:		PODPIS/DATA		RYSUNEK:	
ATELIER XXI 71-535 SZCZECIN UL.OSIEK 1/4 tel. 0-048 91 4643763 / 695 426810				INSTALACJA WENTYLACJI MECHANICZNEJ RZUT PARTERU.	
PROJEKTANT: mgr inż. Bogna Tomaszewska upr. proj. 92/SZ/2002				FAZA: P.T.	BRANŻA: SANITARNA
SPRAWDZAJĄCY: mgr inż. Monika Komar-Nitkowska upr. proj. ZAP/0096/PBS/23				SKALA: 1:100	MIEJSCE/DATA: Szczecin, 07.2025
				NR RYS.: PT/IS/08	
				PRAWA AUTORSKIE ZASTRZEŻONE: Niniejszy projekt / utwór architektoniczny jest chroniony prawem autorskim zgodnie z art.1 i następnymi Ustawy o Prawie Autorskim i Prawach Pokrewnych z dn. 4.02.1994 r (Dz.U. nr24 poz.83 z 23.02.1994r)	

OBIEKT/ADRES:
MŁODZIEŻOWY OŚRODEK SOCJOTERAPII
UL. RZEPIŃSKA 8, 69-220 OŚNO LUBUSKIE
DZ. NR 774/11 OBRĘB: 0229 MIASTO OŚNO LUBUSKIE

INWESTOR:
POWIAT ŚLUBICKI
69-100 ŚLUBICE
UL. JÓZEFA PIŁSUDSKIEGO 20

FAZA:
P.T.

SKALA:
1:100

MIEJSCE/DATA:
Szczecin, 07.2025

NR RYS.: